

# CULTURE : RENFORCER L'ÉTAT D'ESPRIT "DÉVELOPPEMENT DURABLE"

SOLVAY

 26 rue Che de Baie  
17000 LA ROCHELLE

NOUVELLE AQUITAINE

2018

➤ Mots clés : culture sécurité, démarche RSE, enjeux sociétaux, santé au travail



## L'ENTREPRISE

Solvay est un groupe de chimie international à haute valeur ajoutée, engagé dans le développement de produits répondant aux grands enjeux sociétaux. Le site de La Rochelle est dédié à la séparation et à la commercialisation des Terres Rares ainsi qu'à l'innovation de ces éléments (centre R&I). Le site sépare et commercialise toutes les Terres Rares pour réaliser des produits de performance destinées aux marchés de la catalyse automobile (dépollution essence et diesel), de l'électronique, du polissage et du médical.



## LE CONTEXTE

Le groupe Solvay a une culture sécurité développée et pour la renforcer des journées sécurité sont organisées depuis plus de 10 ans. Au début de cette démarche, la « journée Sécurité » permettait de planifier certaines formations « obligatoires » en complément du plan de formation structuré du site.

Deux constats ont amené à revoir l'organisation et le contenu de cette journée :

- Une participation moyenne et un public qui semblait peu concerné,
- Un besoin d'élargir les sujets sécurité à des sujets sociétaux et de mieux partager et valoriser l'engagement Développement Durable du site.



## IDÉE ET OBJECTIFS

L'idée a été de repenser ce moment fort, annuel, en impliquant les salariés dans la préparation et l'organisation pour renforcer la culture sécurité, et au-delà de l'entreprise, l'état d'esprit développement durable et l'intégration dans le territoire.

Les objectifs étaient de mieux impliquer l'ensemble des salariés dans l'organisation, de favoriser la participation de tout le personnel et des entreprises extérieures, d'élargir les sujets proposés aux enjeux de la société, de promouvoir l'environnement, le développement durable et les démarches RSE.

Le résultat est notamment mesuré par l'engagement volontaire pour l'organisation, le taux de participation aux sessions et la diversité des sujets proposés au-delà de la sécurité.



## MISE EN OEUVRE

Un groupe de pilotage composé de salariés représentatifs de l'ensemble des secteurs de l'usine a été constitué et il en est ressorti l'organisation suivante :

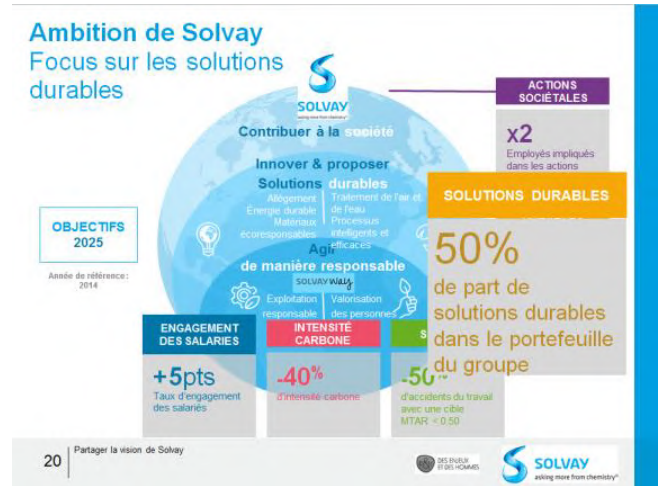
- 3 journées « Développement Durable » au lieu d'une journée « Sécurité » pour que le plus grand nombre puisse y participer.
- Réunion du comité 6 mois avant l'évènement pour mieux préparer les ateliers.
- Proposition et animation des ateliers par les salariés aux mêmes.
- Introduction de thématiques touchant autant à la vie personnelle que professionnelle.
- Ouverture vers la protection de l'environnement et le développement durable.
- Organisation de visites des industriels proches du site.

Chacune de ces 3 journées démarrent par un message de la Direction pour partager les succès et les enjeux dans les domaines sécurité, environnement et développement durable. C'est un moment d'échange privilégié entre la direction et les salariés. Les responsables hiérarchiques totalement impliqués, libèrent leurs équipes et sont les promoteurs de ces journées.

En conviant des associations, des institutions et des services de l'Etat (ex : la sécurité routière, la police ...) l'entreprise a pu enrichir ses propositions pour coller d'avantage aux attentes de ses salariés « citoyens ». Elle a également sollicité les entreprises voisines dont certaines ont des activités liées à la protection de l'environnement et d'autres pour tout simplement mieux se connaître.

Exemples d'ateliers proposés :

- Création de poster de modules e-learning pour mieux partager avec tous les salariés,
- Participation des salariés à la préparation d'un menu diététique,
- Visite de voisins (incinérateur, centre de recyclage,...),
- Echange avec la police,
- Intervention d'un expert du Groupe Solvay sur "intensité carbone et solutions durables : tous concernés".



## RÉSULTATS

Une mobilisation et participation accrue :

- Evolution du nombre de participants : x 2.5
- 80% du personnel participe au moins à une activité proposée (plus des personnes d'entreprises extérieures)
- Forte adhésion aux thèmes proposés et animés par les salariés avec un taux de remplissage de chaque session : 70 à 95% (14 activités différentes proposées).
- Plus de 20 personnes du site participent à l'organisation et à l'animation des activités.



## BÉNÉFICES ET PERSPECTIVES

L'implication totale des salariés permet d'organiser ces 3 journées sans faire appel à des prestations extérieures coûteuses. Une ou deux interventions sont sollicitées pour échanger sur des enjeux sociétaux avec des experts (ex : radioactivité naturelle avec l'IRSN, pollution atmosphérique avec ATMO, les addictions ...). Cette approche participative a contribué à l'adhésion collective et 86% des salariés en sont satisfaits.



## GLOBAL COMPACT : ODD



ODD 3 : Permettre à tous de vivre en bonne santé et promouvoir le bien-être de tous

ODD 8 : Promouvoir un travail décent pour tous

ODD 12 : Etablir des modes de consommation et de production durables

ODD 15 : Préserver et restaurer les écosystèmes terrestres

ODD 17 : Partenariats pour la réalisation des objectifs

